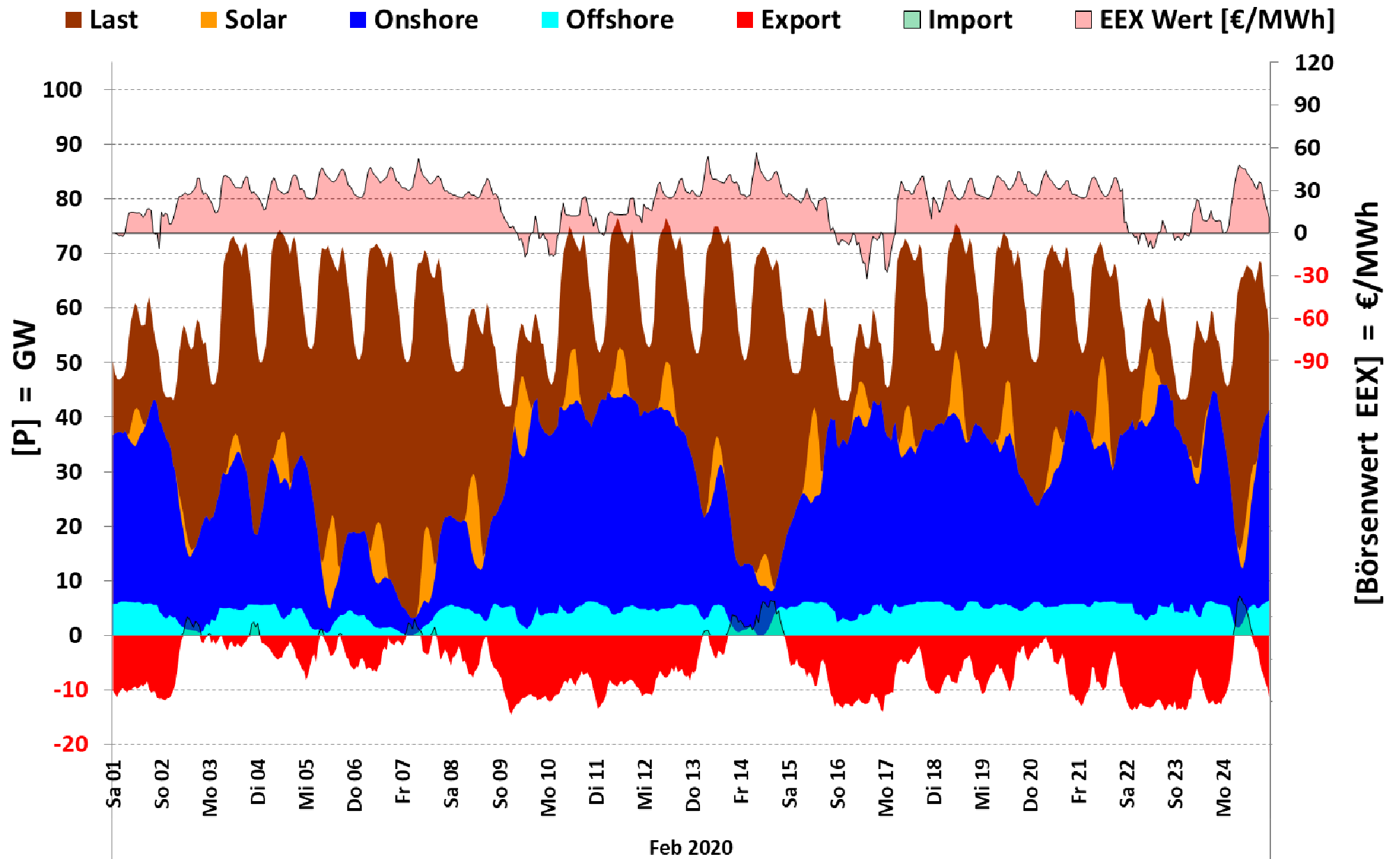


Datenquelle: Entso-e Actual generation per production type

Auflösung: Stundenwerte

Darstellung: Rolf Schuster Vernunftkraft



Datenquelle: Entso-e Actual generation per production type

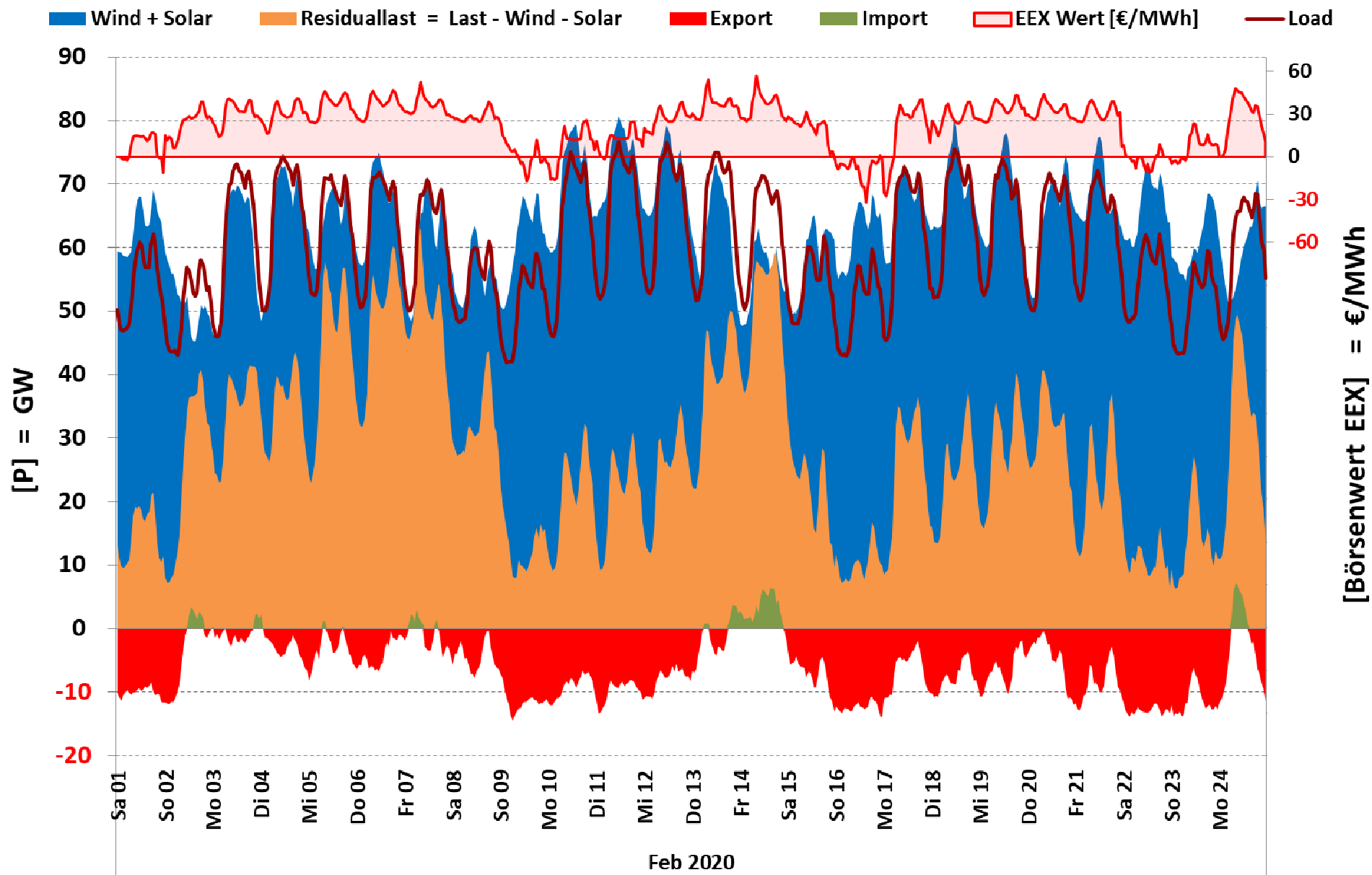
Auflösung: Stundenwerte

Darstellung: Rolf Schuster **Vernunftkraft**

Beachten Sie die Negativstunden bis zum 23.Feb.2020

JJJJ	Jan	Feb	Mrz	Apr	Mai	Jun	Jul	Aug	Sep	Okt	Nov	Dez	Summe
2010	2		3		2	3						2	12
2011	4	4				2						5	15
2012	19		1	1							2	33	56
2013	5		6		2	20			2	5		24	64
2014	1	3	13	3	10			6				28	64
2015	28	8	14	14	17		3		13		18	11	126
2016	5	14	6		21		2				14	35	97
2017	3	5		16	17		7	8	8	39	1	42	146
2018	44	5	21	3	31				3	6		20	133
2019	34	9	43	16	19	41	2	11	15	4		38	232
2020	3	76											79

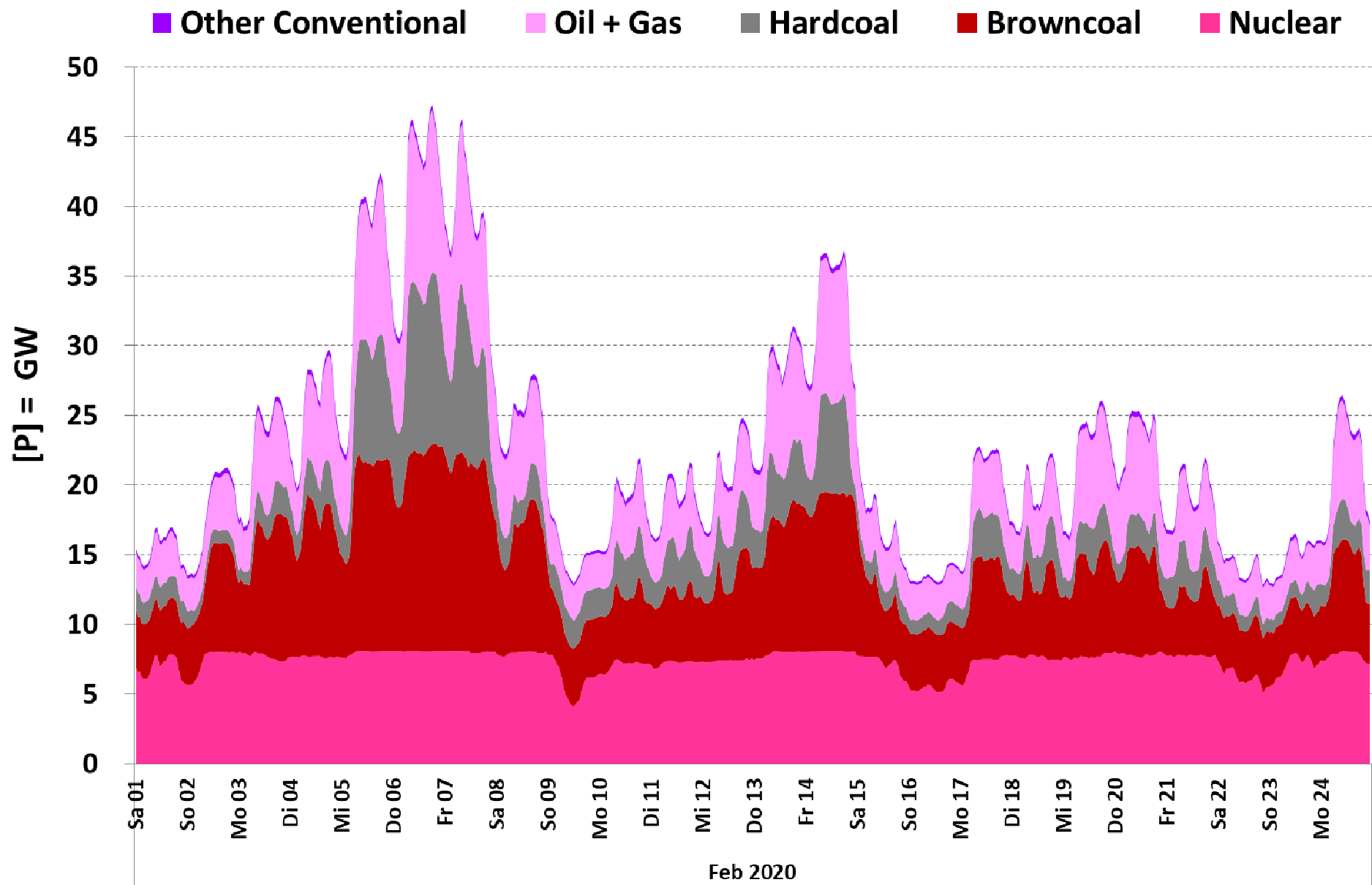
Tageswerte der Stunden mit negativem Börsenpreis			
Datum	Einspeisung	EEX Wert	EEG-Vergütung
01.02.2020	231.437	-724.584 €	22.059.075 €
09.02.2020	509.049	-2.766.892 €	61.858.795 €
10.02.2020	223.394	-2.560.542 €	20.712.030 €
11.02.2020	86.609	-83.940 €	8.129.105 €
16.02.2020	933.198	-8.357.690 €	94.730.840 €
17.02.2020	223.055	-3.362.744 €	20.907.845 €
22.02.2020	593.891	-2.862.617 €	70.474.490 €
23.02.2020	288.089	-846.917 €	26.902.245 €
Summe	3.088.722 MWh	-21.565.926 €	325.774.425 €
Volkswirtschaftlicher Verlust			-347.340.351 €



Datenquelle: Entso-e Actual generation per production type

Auflösung: Stundenwerte

Darstellung: Rolf Schuster Vernunftkraft



Datenquelle: Entso-e Actual generation per production type

Auflösung: Stundenwerte

Darstellung: Rolf Schuster Vernunftkraft